

Economy

ทัวร์ส่วนตัว

ฉางซา จางเจียเจีย

ฉางเต๋อ เฟิ่งหวง ฟุ่หลงจั้น

6 วัน 5 คืน

china

เยือน 2 มหาเทพยบุ๋นเงา
ประตูลิขิต และหุบเขาอวตาร
เมืองโบราณเฟิ่งหวง และเมืองโบราณฟุ่หลง
อุทยานดอกท้อ สะพานกระจกที่ยาวที่สุดในโลก
พิพิธภัณฑ์ภาพวาดจากหินกรวด
ไม่บังคับลงร้าน เมนูพิเศษ! ซาบูหม่าล่า

30,199.-

✓ เริ่มต้นเดินทางได้ตั้งแต่ 2 ท่าน ✓ เลือกวันเดินทางเองได้

ราคาไม่รวมตั๋วเครื่องบิน

☎ 098-929-9056 📱 Thailand Journeys @thailandjourneys 🌐 www.thailandjourneys.com

บริษัท เนวิเกต เจอร์นีส จำกัด

216 หมู่บ้านแสงอรุณนิเวศน์ ซอยติวานนท์ 43 ถนนติวานนท์ ตำบลท่าทราย อำเภอเมืองนนทบุรี จังหวัดนนทบุรี 11000

Website : <http://www.thailandjourneys.com>

วันที่	โปรแกรมทัวร์	เช้า	กลางวัน	เย็น	โรงแรมที่พัก
1	สนามบินดอนเมือง - ฉางซา	-	-	-	Holiday Inn Express Changsha South Railway Station หรือเทียบเท่า
2	ฉางเต๋อ - เมืองโบราณต้าหัวหยวน เมืองโบราณเฟิงหวง - ล่องเรือมีน้ำแก้วเจียง				Moon River View Hotel หรือเทียบเท่า
3	สะพานอ้ายจ้าย - เมืองโบราณฟูหลงจั้น			-	Anna · Xizhou Ji Hotel หรือเทียบเท่า
4	จางเจียเจีย - สะพานแก้ว - อุทยานจางเจียเจีย - ลิฟต์แก้วไปหลง - ภูเขาฮัลลูลูยาห์ - สะพานเทียนเสี้ยต้ออ้อเฉียว				Zhangjiajie Metropolo Hotel หรือเทียบเท่า
5	ประตูสวรรค์ - พิพิธภัณฑ์ภาพวาดจากหินกรวด ตึกมหัศจรรย์ 72 ชั้น				Zhangjiajie Metropolo Hotel หรือเทียบเท่า
6	จางเจียเจีย - ฉางซา - ซีตี้กั๋ว ท่าอากาศยานนานาชาติฉางซา			-	-

ราคาแพ็คเกจทัวร์

โรงแรม		2-3 ท่าน	4-5 ท่าน	6-7 ท่าน	8 ท่านขึ้นไป
ที่พักตามที่ระบุในโปรแกรมหรือเทียบเท่า	ไม่รวมตั๋วเครื่องบิน	65,899	43,999	35,499	30,999

หากเดินทางในช่วงเทศกาลคริสต์มาส ปีใหม่ และ วันที่ 1-5 พฤษภาคม (วันแรงงาน), 1 - 7 ตุลาคม (วันชาติจีน) 1 กรกฎาคม - 30 สิงหาคม 2567 โปรดสอบถามเพื่อให้เจ้าหน้าที่ทำราคาให้ใหม่

ไม่มีราคาเด็ก

บริษัท เนวิเกต เจอร์นี่ส์ จำกัด

216 หมู่บ้านแสงอรุณนิเวศน์ ซอยติวานนท์ 43 ถนนติวานนท์ ตำบลท่าทราย อำเภอเมืองนนทบุรี จังหวัดนนทบุรี 11000

Website : <http://www.thailandjourneys.com>

วันที่ 1

สนามบินดอนเมือง – ท่าอากาศยานนานาชาติฉางซา

บาย

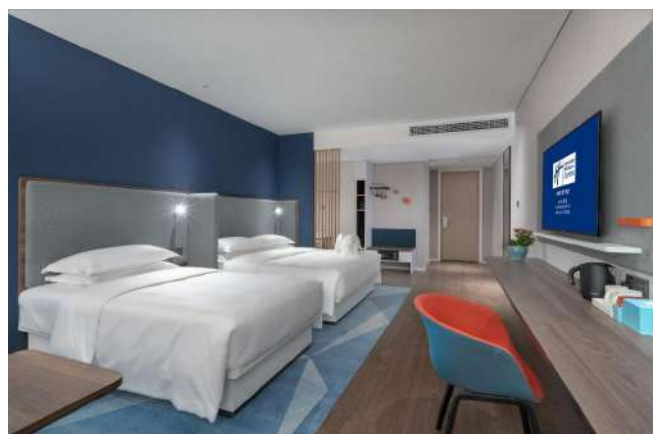
..... น. สมาชิกทุกท่านพร้อมกัน ณ ท่าอากาศยานดอนเมือง ประตูทางเข้าหมายเลข..... เคาน์เตอร์..... สายการบิน

..... น. **ออกเดินทางสู่ ท่าอากาศยานนานาชาติฉางซา ประเทศจีน**

..... น. เดินทางถึง **ท่าอากาศยานนานาชาติฉางซา ประเทศจีน** ผ่านพิธีการตรวจคนเข้าเมืองและศุลกากร เรียบร้อยแล้วนำท่านรับสัมภาระ **(เวลาท้องถิ่นประเทศจีน เร็วกว่าประเทศไทย 1 ชั่วโมง)**

เจดีย์มงานและเดินทางไปยังโรงแรมที่พัก

พักผ่อน ณ โรงแรม Holiday Inn Express Changsha South Railway Station หรือเทียบเท่า



บริษัท เนวิเกต เจอร์นีส จำกัด

216 หมู่บ้านแสงอรุณนิเวศน์ ซอยติวานนท์ 43 ถนนติวานนท์ ตำบลท่าทราย อำเภอเมืองนนทบุรี จังหวัดนนทบุรี 11000

Website : <http://www.thailandjourneys.com>

วันที่ 2

ฉางเต๋อ - เมืองโบราณต้าหู่หยวน
เมืองโบราณเฟิงหวง – ล่องเรือแม่น้ำถั่วเจียง

เช้า บริการอาหารเช้า ณ ห้องอาหารของโรงแรม (1)

เดินทางไปยัง เมืองฉางเต๋อ ตั้งอยู่ในมณฑลหูหนาน เมืองที่อยู่ทางทิศตะวันตกเฉียงเหนือ อยู่ ระหว่างเมืองฉางเจียเจีย และเมืองฉางซาที่เป็นที่รู้จักในฉายา “เมืองมหัศจรรย์แห่งดอกท้อ” (City of Peach Blossom Wonderland) นอกจากนี้ ยังได้รับการคัดเลือกในมาตรฐานเมืองด้านต่าง ๆ ระดับประเทศของจีน (ใช้เวลาเดินทางประมาณ 2.30 ชั่วโมง)



บริษัท เนวิเกต เจอร์นี่ส์ จำกัด

216 หมู่บ้านแสงอรุณนิเวศน์ ซอยติวานนท์ 43 ถนนติวานนท์ ตำบลท่าทราย อำเภอเมืองนนทบุรี จังหวัดนนทบุรี 11000

Website : <http://www.thailandjourneys.com>



นำท่านชม **สวนดอกท้อ** หรือจุดชมวิวภูเขาหวาน ดัดกับแม่น้ำหวานจู่ ซึ่งเคยเป็นหมู่บ้านชาวประมงสมัยก่อน สถานที่แห่งนี้ได้รับการเสนอชื่อให้เป็นอุทยานแห่งชาติ และจุดทัศนียภาพแห่งชาติ ที่แห่งนี้เต็มไปด้วยกลิ่นอายของหมู่บ้านที่ใกล้ขีดธรรมชาติ ทะทัศน์ภาพตามที่บรรยายอยู่ในบทกลอน"ดินแดนดอกท้อ" (**รวมคาร์ทบัลและเรือเล็ก**)

กลางวัน **รับประทานอาหารกลางวัน ณ กัตตาคารอาหารพื้นเมือง (2)**

เดินทางสู่ **เมืองเฟิ่งหวง** ใช้เวลาเดินทางประมาณ 4 ชั่วโมง



ชม **เมืองโบราณเฟิ่งหวง** หรือ เมืองเฟิ่งหวง (เมืองหงส์) เขตปกครองตนเองของชนเผ่าน้อยภูเขา ซึ่งอยู่ทางทิศตะวันตกของมณฑลหูหนาน เมืองเฟิ่งหวงตั้งอยู่กลางหุบเขาและมีแม่น้ำถั่วเจียงไหลผ่านสองฝั่ง เมืองเฟิ่งหวง เป็นเมืองที่สวยงามและโรแมนติกกลางเมืองเฟิ่งหวง จะมีสะพานเก่าแก่ที่สร้างขึ้นในสมัยราชวงศ์ชิง เชื่อมโยงชีวิตสองฟากแม่น้ำเป็นหนึ่งเดียว

บริษัท เนวิเกต เจอร์นี่ส์ จำกัด

216 หมู่บ้านแสงอรุณนิเวศน์ ซอยติวานนท์ 43 ถนนติวานนท์ ตำบลท่าทราย อำเภอเมืองนนทบุรี จังหวัดนนทบุรี 11000

Website : <http://www.thailandjourneys.com>



นำท่าน **ล่องเรือถ้ำเจียง** ชมวิว ของ 2 ฟากฝั่ง จุดที่เราล่องเรือ เราจะผ่าน สะพานสายรุ้ง หรือ สะพานหงเจียว สะพานไม้โบราณที่มีหลังคาคลุมเหมือนสะพานข้ามคลองในเวนิส เป็นสะพานประวัติศาสตร์ที่มีความเป็นมาหลายร้อยปี ระหว่างที่นั่งเรือ ชมวิว ก็ได้ยินเสียงเพลงดังขึ้นมา คือคนพายเรือเค้าจะร้องเพลง เป็นช่วงๆ ใช้เวลาประมาณ 20 นาที

บริษัท เนวิเกต เจอร์นีส จำกัด

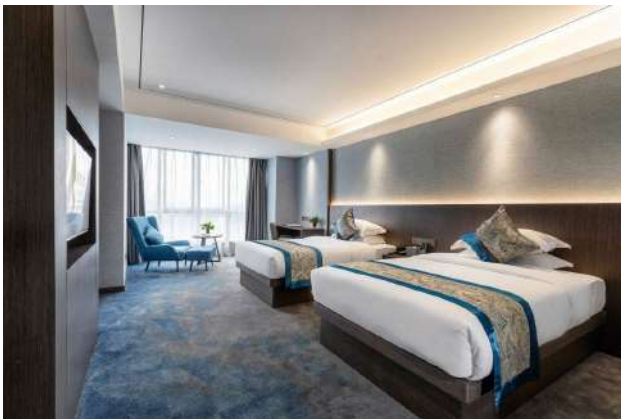
216 หมู่บ้านแสงอรุณนิเวศน์ ซอยติวานนท์ 43 ถนนติวานนท์ ตำบลท่าทราย อำเภอเมืองนนทบุรี จังหวัดนนทบุรี 11000

Website : <http://www.thailandjourneys.com>

อิสระเดินชม เมืองโบราณเฟิงหวง ในเวลากลางคืนมีสีสันที่หนาแน่นและสดใส วิถีที่ไกลๆ ของวัดหมื่นชื่อ และวัดเงินเจียง ใต้แสงไฟนีออนสว่างสดใส และการสะท้อนแสงในแม่น้ำ สะพานรุ้งที่ตั้งอยู่บนแม่น้ำ ที่มีลักษณะที่เรียบง่ายและสง่างาม บ้านแขวนชาและประตูบ้านและโคมไฟแดงที่อยู่บนริมแม่น้ำ

เย็น รับประทานอาหารเย็น ณ ภัตตาคารอาหารพื้นเมือง (3)

พักผ่อน ณ โรงแรม **Fengmingtianxia hotel** หรือเทียบเท่า



บริษัท เนวิเกต เจอร์นีย์ส์ จำกัด

216 หมู่บ้านแสงอรุณนิเวศน์ ซอยติวานนท์ 43 ถนนติวานนท์ ตำบลท่าทราย อำเภอเมืองนนทบุรี จังหวัดนนทบุรี 11000

Website : <http://www.thailandjourneys.com>

วันที่ 3

สะพานอ้ายจ้าย - เมืองโบราณฟูหรงเจิน

เช้า บริการอาหารเช้า ณ ห้องอาหารของโรงแรม (4)

เดินทางไปยัง **ฟูหรงเจิน (Furong Town)** หมู่บ้านโบราณริมน้ำตกใน มณฑลหูหนาน (ใช้เวลาเดินทางประมาณ 2.30 ชั่วโมง)

สะพาน **“อ้ายจ้าย” (Aizhai Bridge)** ซึ่งตั้งตระหง่านเชื่อมหุบเขาสูงชันในเมืองจีโส่ว มณฑลหูหนานทางจีน ตอนกลาง สะพานอ้ายจ้ายเป็นสะพานแขวนของทางด่วนสายป่าวโกว-เม่าหมิง มีช่วงสะพาน (Span) ยาว 1,176 เมตร พื้นสะพานสูงเหนือพื้นดินด้านล่างกว่า 336 เมตร และตั้งพาดข้ามแกรนด์แคนยอนเต๋อฮ่างของเมืองจีโส่ว



กลางวัน รับประทานอาหารกลางวัน ณ ภัตตาคารอาหารพื้นเมือง (5)

บริษัท เนวิเกต เจอร์นีส จำกัด

216 หมู่บ้านแสงอรุณนิเวศน์ ซอยติวานนท์ 43 ถนนติวานนท์ ตำบลท่าทราย อำเภอเมืองนนทบุรี จังหวัดนนทบุรี 11000

Website : <http://www.thailandjourneys.com>

ต่อไปยัง “**ฟูหรง หรือ ฟูหรงเจิน (Furong Zhen)**” หนึ่งในหมู่บ้านโบราณอันมีชื่อเสียงในมณฑล “หูหนาน (Hunan)” จุดเด่นคือเป็นเมืองโบราณที่ตั้งอยู่บนหน้าผา เหนือน้ำตกใหญ่ที่ไหลลงสู่แม่น้ำด้วยความสูง 60 เมตร แผ่ขยายเป็นม่านน้ำสีขาวกว้าง 40 เมตร ล้อมรอบไปด้วยหมุดต้นไม้เขียวขจี องค์ประกอบเหล่านี้ทำให้ “เมืองโบราณฟูหรง (Furong Ancient Town)” แห่งนี้สวยงามจนได้รับการจัดอันดับให้เป็นสถานที่ท่องเที่ยวระดับ 4A ของจีน



เย็น อีสระมื่อเย็น ณ เมืองโบราณฟูหรงเจิน

พักผ่อน ณ โรงแรม **Anna · Xizhou Ji Hotel** หรือเทียบเท่า



บริษัท เนวิเกต เจอร์นีส จำกัด

216 หมู่บ้านแสงอรุณนิเวศน์ ซอยติวานนท์ 43 ถนนติวานนท์ ตำบลท่าทราย อำเภอเมืองนนทบุรี จังหวัดนนทบุรี 11000

Website : <http://www.thailandjourneys.com>

วันที่ 4

จางเจียเจี้ย - สะพานแก้ว - อุทยานจางเจียเจี้ย
ลิฟต์แก้วไปหลง - ภูเขาฮัลเลลูยาห์ - สะพานเทียนเสี้ยตี้จื่อเฉียว

เช้า บริการอาหารเช้า ณ ห้องอาหารของโรงแรม (6)

นำคณะออกเดินทางสู่เมืองจางเจียเจี้ย ใช้เวลาเดินทางประมาณ 1.30 ชั่วโมง

ไปยัง **สะพานกระจก** จางเจียเจี้ย เป็นสะพานกระจกที่ยาวและสูงที่สุดในโลก โดยสะพานมีความสูงเหนือกันเหวถึง 300 เมตร กว้าง 6 เมตร และยาว 430 เมตร เป็นทางเชื่อมระหว่าง 2 ภูเขา ส่วนเบื้องล่างเป็นแกรนด์แคนยอนและหุบเขาลึกของจางเจียเจี้ย และ **บอลุนเทียม VR 4 มิติ** โดยให้นักท่องเที่ยวใส่แว่นตา VR 4 มิติ สัมผัสบรรยากาศแบบ 360 องศา ภายในอุทยานแห่งชาติจางเจียเจี้ย เสมือนว่าเราอยู่ในบอลุนจริงๆ ได้ผาดโผนในแกรนด์แคนยอนและอุทยานแห่งชาติจางเจียเจี้ย



บริษัท เนวิเกต เจอร์นีส จำกัด

216 หมู่บ้านแสงอรุณนิเวศน์ ซอยติวานนท์ 43 ถนนติวานนท์ ตำบลท่าทราย อำเภอเมืองนนทบุรี จังหวัดนนทบุรี 11000

Website : <http://www.thailandjourneys.com>

กลางวัน **รับประทานอาหารกลางวัน ณ ภัตตาคารอาหารพื้นเมือง (7)**

นำท่านสู่ อุทยานจางเจียเจีย อยู่ทางทิศตะวันตกเฉียงเหนือ ของมณฑลหูหนาน ซึ่งได้รับการแต่งตั้งเป็น อุทยานแห่งชาติแห่งแรก ของสาธารณรัฐประชาชนจีน เมื่อปี ค.ศ. 1982 ได้รับการประกาศให้เป็นมรดกโลกธรรมชาติในปี ค.ศ. 1992 เนื้อที่กว่า 369 ตารางกิโลเมตร

ลิฟต์แก้วไปหลง ลิฟต์แก้วนี้ได้รับการยกย่องให้เป็นลิฟต์กลางแจ้งที่มีความสูง และความเร็วมากที่สุดในโลก โดยกินเนสส์ เวิลด์ เรคคอร์ด ความสูง 326 เมตร เปิดให้ใช้งานมาตั้งแต่ปี 2002 บรรทุกผู้โดยสารได้ 64 คน พุ่งทะยานขึ้นสู่จุดสูงสุดด้วยระยะเวลาเพียง 1 นาที 26 วินาที ชม หยวนเจียเจียที่ ด้านบนของจุดชมวิวคุณ สามารถเห็นภูเขาลอยน้ำอวดาร

เดินทางไปยัง “ภูเขาแห่งฟากฟ้าแดนใต้” (Southern Sky Column) ในเมือง จางเจียเจีย ทางตอนใต้ของมณฑลหูหนาน ได้ถูกเปลี่ยนชื่ออย่างเป็นทางการเป็น “ภูเขาฮัลเลลูยาห์แห่งอวดาร” (Avatar Hallelujah Mountain) ในภาพยนตร์เรื่องอวดาร ได้รับแรงบันดาลใจมาจากกลุ่มภูเขาในเมืองแห่งนี้ เนื่องจากช่างภาพจากฮอลลีวูด เคยเดินทางมาถ่ายภาพภูเขาเหล่านี้ในปี 2551 และภาพที่ถ่ายได้ก็กลายเป็นภาพต้นแบบให้หลายฉากในภาพยนตร์เรื่องอวดาร รวมทั้งภูเขาฮัลเลลูยาห์



บริษัท เนวิเกต เจอร์นี่ส์ จำกัด

216 หมู่บ้านแสงอรุณนิเวศน์ ซอยติวานนท์ 43 ถนนติวานนท์ ตำบลท่าทราย อำเภอเมืองนนทบุรี จังหวัดนนทบุรี 11000

Website : <http://www.thailandjourneys.com>

เย็น

รับประทานอาหารเย็น ณ ภัตตาคารอาหารพื้นเมือง บึงย่างเกาหลี่ (8)

พักผ่อน ณ โรงแรม **Zhangjiajie Metropolo Hotel** หรือเทียบเท่า



บริษัท เนวิเกต เจอร์นีส จำกัด

216 หมู่บ้านแสงอรุณนิเวศน์ ซอยติวานนท์ 43 ถนนติวานนท์ ตำบลท่าทราย อำเภอเมืองนนทบุรี จังหวัดนนทบุรี 11000

Website : <http://www.thailandjourneys.com>

วันที่ 5

ประตูสวรรค์ – พิพิธภัณฑสถานภาพวาดจากหินกรวด
ตีพิมพ์ศักรรย์ 72 ชั้น

เช้า บริการอาหารเช้า ณ ห้องอาหารของโรงแรม (9)

เดินทางไปยัง **เขาเทียนเหมินซาน** หรือ **ประตูสวรรค์ (The Heaven's Gate of Tianmen Shan)** เป็นภูเขาที่ตั้งอยู่ในเมืองจางเจียเจีย มณฑลหูหนาน เป็นหนึ่งในภูเขาที่สวยงามที่สุดในประเทศจีน และที่สูงที่สุดในจางเจียเจีย โดยส่วนที่สูงที่สุดมีความสูงถึง 1,518.6 เมตรเหนือระดับน้ำทะเล ลักษณะเป็นภูเขาที่มีความแปลกตรงที่มีช่องขนาดใหญ่ซึ่งเกิดจากการระเบิดเองตามธรรมชาติ เมื่อมองจากด้านล่างก็ดูเหมือนเป็นประตูขึ้นสู่สวรรค์ ความมหัศจรรย์ของธรรมชาตินี้จึงกลายเป็นที่มาของชื่อ



กลางวัน รับประทานอาหารกลางวัน ณ ภัตตาคารอาหารพื้นเมือง (10)

บริษัท เนวิเกต เจอร์นี่ส์ จำกัด

216 หมู่บ้านแสงอรุณนิเวศน์ ซอยติวานนท์ 43 ถนนติวานนท์ ตำบลท่าทราย อำเภอเมืองนนทบุรี จังหวัดนนทบุรี 11000

Website : <http://www.thailandjourneys.com>

นำท่านไปยัง พิพิธภัณฑ์ภาพวาดจากหินกรวด "จีวเซียงว่าเยียน" ภายในพิพิธภัณฑ์มีการจัดแสดงผลงานที่มีคุณค่าทางศิลปะของศิลปินแห่งชาตินามว่า ลีจวินเซียง ซึ่งผลงานของเขาทุกชิ้นจะเป็นภาพเขียนด้วยมือที่ใช้หินทราย และสีธรรมชาติที่สกัดจากเปลือกไม้ ใบไม้ เป็นวัตถุดิบในการเขียน



นำท่านสู่จุดเช็คอินใหม่ล่าสุดของเมืองจางเจียเจีย **ตึกมหัศจรรย์ 72 ชั้น** ที่ตกแต่งด้วยแสงสีสุดอลังการมาตั้งไว้อยู่ใจกลางเมืองจางเจียเจีย **(รวมตัว)**



บริษัท เนวิเกต เจอร์นี่ส์ จำกัด

216 หมู่บ้านแสงอรุณนิเวศน์ ซอยติวานนท์ 43 ถนนติวานนท์ ตำบลท่าทราย อำเภอเมืองนนทบุรี จังหวัดนนทบุรี 11000

Website : <http://www.thailandjourneys.com>

เย็น บริการอาหารเช้า ณ ภัตตาคารอาหารชาบูหม่าล่า (11)

พักผ่อน ณ โรงแรม **Zhangjiajie Metropolo Hotel** หรือเทียบเท่า



บริษัท เนวิเกต เจอร์นีส จำกัด

216 หมู่บ้านแสงอรุณนิเวศน์ ซอยติวานนท์ 43 ถนนติวานนท์ ตำบลท่าทราย อำเภอเมืองนนทบุรี จังหวัดนนทบุรี 11000

Website : <http://www.thailandjourneys.com>

วันที่ 6

จางเจียเจีย – ฉางซา - ถนนคนเดิน ฮวงซิงลุ่ - สนามบิน ฉางซา

เช้า บริการอาหารเช้า ณ ห้องอาหารของโรงแรม (12)

เดินทางสู่ เมืองฉางซา ใช้เวลาเดินทางประมาณ 4.30 ชั่วโมง

กลางวัน รับประทานอาหารกลางวัน ณ ภัตตาคารอาหารพื้นเมือง (13)

และเดินทางท่องเที่ยวถนนคนเดิน ฮวงซิงลุ่ เป็นถนนคนเดินและตลาดใหญ่ที่สุดของมณฑลหูหนาน เป็นถนนคนเดินและตลาดแบบสมัยใหม่ มีสินค้ามากมายให้เลือกซื้อทั้งสินค้าแบรนด์เนมยี่ห้อจีนชื่อดัง เช่น เสื้อผ้า เครื่องแต่งกาย เครื่องสำอาง เครื่องประดับ และสินค้าราคาถูกอื่นๆ นอกจากนี้ยังมีร้านค้าที่จำหน่ายของที่ระลึกจากงานฝีมือ



บริษัท เนวิเกต เจอร์นี่ส์ จำกัด

216 หมู่บ้านแสงอรุณนิเวศน์ ซอยติวานนท์ 43 ถนนติวานนท์ ตำบลท่าทราย อำเภอเมืองนนทบุรี จังหวัดนนทบุรี 11000

Website : <http://www.thailandjourneys.com>

ยื่น อีสระ รับประทานอาหารเย็น

จากนั้นนำท่านออกเดินทางสู่ **ท่าอากาศยานนานาชาติฉางซา** เพื่อเดินทางกลับประเทศไทย

..... น. เดินทางสู่ **ท่าอากาศยาน.....โดยสายการบิน.....**

..... น. เดินทางถึง **ท่าอากาศยาน.....** กรุงเทพฯ โดยสวัสดิภาพ พร้อมความประทับใจ

บริษัท เนวิเกต เจอร์นี่ส์ จำกัด

216 หมู่บ้านแสงอรุณนิเวศน์ ซอยติวานนท์ 43 ถนนติวานนท์ ตำบลท่าทราย อำเภอเมืองนนทบุรี จังหวัดนนทบุรี 11000

Website : <http://www.thailandjourneys.com>

อัตรานี้รวม

1. รถโดยสารปรับอากาศส่วนตัว ตลอดการเดินทาง
2. ที่พักตามที่ระบุในโปรแกรม
3. ค่าเข้าชมสถานที่ท่องเที่ยวตามรายการที่แจ้งในโปรแกรมเท่านั้น
4. อาหารทั้งหมด 13 มื้อ (อาหารเช้า 5 มื้อ อาหารกลางวัน 5 มื้อ และอาหารเย็น 3 มื้อ)
5. ประกันอุบัติเหตุวงเงินคุ้มครองสูงสุด 1,000,000 บาทต่อท่าน
6. ไกด์ท้องถิ่น (พูดภาษาไทย)

อัตรานี้ไม่รวม

1. ค่าใช้จ่ายส่วนตัว เช่น ค่าทำหนังสือเดินทาง, ค่าโทรศัพท์ส่วนตัว, ค่าซักรีด, มินิบาร์ในห้องพัก, รวมถึงค่าอาหารและเครื่องดื่มที่สั่งเพิ่มนอกเหนือรายการ (หากท่านต้องการสิ่งเพิ่ม กรุณาจ่ายเพิ่มเองต่างหาก)
2. ค่าตัวเครื่องบินไป-กลับเส้นทางตามรายการระดับชั้นที่ตนاجر
3. ค่าเปลี่ยนแปลงประเภทเตียงที่พัก
4. ค่าภาษีสนามบินและค่าภาษีน้ำมันเชื้อเพลิงแล้ว และทางบริษัทขอเก็บเพิ่มในกรณีที่สายการบินมีการปรับ
5. ค่าใช้จ่ายในการเดินทางอื่นๆที่ไม่รวมในทัวร์
6. ภาษีมูลค่าเพิ่ม 7% และ 3% หัก ณ ที่จ่าย ในกรณีต้องการใบกำกับภาษี
7. ตัวเครื่องบินภายในประเทศไทย (ระหว่างจังหวัด)
ค่าทำ RT-PCR Test ก่อนออกเดินทาง 72 ชั่วโมง หรือการตรวจหาเชื้อ Covid 19 ทุกรูปแบบและค่าโรงแรมกักตัว ASQ (ถ้ามี)
8. ทิปหัวหน้าทัวร์ และผู้ให้บริการอื่นๆ สามารถให้ได้ตามอัธยาศัย
9. ทิปคนขับรถ, ไกด์ท้องถิ่น

จำนวนผู้เดินทาง	ค่าทิป(บาทต่อท่าน)
2-3 ท่าน	3,390
4-5 ท่าน	1,700
6-7 ท่าน	1,160
8 ท่านขึ้นไป	850

บริษัท เนวิเกต เจอร์นี่ส์ จำกัด

216 หมู่บ้านแสงอรุณนิเวศน์ ซอยติวานนท์ 43 ถนนติวานนท์ ตำบลท่าทราย อำเภอเมืองนนทบุรี จังหวัดนนทบุรี 11000

Website : <http://www.thailandjourneys.com>

WARNING!

**** ก่อนตัดสินใจจองทัวร์ควรอ่านเงื่อนไขการเดินทางและรายการทัวร์อย่างละเอียดทุกหน้าอย่างถี่ถ้วนแล้วจึงมัดจำเพื่อประโยชน์ของท่านเอง ทางบริษัทฯจะถือว่า ท่านรับทราบและยอมรับในเงื่อนไขต่างๆ ของบริษัทฯที่ได้ระบุในรายการทัวร์ทั้งหมด****

เงื่อนไขการชำระเงิน

ผู้เดินทางสามารถชำระเงินล่วงหน้าเพื่อมัดจำการเดินทาง 30% ของค่าใช้จ่ายทั้งหมดในการเดินทางต่อท่านอย่างน้อย 30 วันทำการ (กรณีสำรองและออกตั๋วโดยสารเครื่องบิน ต้องชำระค่าตั๋วเครื่องบิน 100% เต็มจำนวน และบางสายการบินไม่สามารถยกเลิกการจองหรือเลื่อนการเดินทางได้กรุณาเช็คเงื่อนไขก่อนทำการจอง) พร้อมส่งชื่อผู้เดินทางและข้อมูลเลขบัตรประชาชนเพื่อใช้ทำประกันการเดินทางเงื่อนไขในการยกเลิกเนื่องจากราคาตั๋วอาจมีการปรับขึ้นหรือที่นั่งเต็มได้)

- 1) ยกเลิกมากกว่า 30 วันก่อนทัวร์ออก สามารถยกเลิกได้ และได้รับเงินคืน 80% (ไม่รวมตั๋วเครื่องบิน และคิดตามค่าใช้จ่ายที่เกิดขึ้นจริง)
- 2) ยกเลิกมากกว่า 15 วันก่อนทัวร์ออก สามารถยกเลิกได้ และได้รับเงินคืน 50% (ไม่รวมตั๋วเครื่องบิน และคิดตามค่าใช้จ่ายที่เกิดขึ้นจริง)
- 3) กรณียกเลิกน้อยกว่า 7 วันก่อนเดินทาง บริษัทขอสงวนสิทธิ์ในการคืนเงินทุกกรณี (ไม่รวมตั๋วเครื่องบิน และ คิดตามค่าใช้จ่ายที่เกิดขึ้นจริง)
- 4) กรณีมีเหตุฉุกเฉิน (COVID-19) ส่งผลกระทบต่อการเดินทางของลูกค้า เพื่อเป็นไปตามมาตรการของรัฐทางบริษัทยินยอมให้ลูกค้าเลื่อนวันเดินทางใหม่ได้ภายใน 90 วัน หลังจากนำเอกสารส่งกับทางบริษัท (ภายใน 5 วันทำการ) หลังจากนั้นถือว่าเป็นโมฆะ และไม่สามารถเลื่อนวันเดินทางใหม่ได้ (หมายเหตุ: วันเลื่อนเดินทางตรงกับวันหยุดยาว อาจมีค่าใช้จ่ายเพิ่มเติมที่จ่ายตามจริง)

เงื่อนไขการยกเลิกทัวร์เป็นไปตามมาตรา 28 ของพระราชบัญญัติธุรกิจนำเที่ยวและมัคคุเทศก์ พ.ศ.2551 กรณีจองทัวร์วันหยุดเทศกาล,วันหยุดนักขัตฤกษ์,วันหยุดยาวต่อเนื่อง และได้มีการแจ้งยกเลิกทัวร์ ทางบริษัทขอสงวน สิทธิ์เก็บค่าทัวร์ทั้งหมด โดยไม่มีเงื่อนไขใด ๆ ทั้งสิ้น

กรณีเจ็บป่วย :

บริษัท เนวิเกต เจอร์นี่ส์ จำกัด

216 หมู่บ้านแสงอรุณนิเวศน์ ซอยติวานนท์ 43 ถนนติวานนท์ ตำบลท่าทราย อำเภอเมืองนนทบุรี จังหวัดนนทบุรี 11000

Website : <http://www.thailandjourneys.com>

- กรณีเจ็บป่วย จนไม่สามารถเดินทางได้ ซึ่งจะต้องมีใบรับรองแพทย์จากโรงพยาบาลรับรอง บริษัทฯ จะทำการเลื่อนการเดินทางของท่านโดยมีค่าใช้จ่ายเพิ่มเติมตามจริง

เงื่อนไขอื่น ๆ :

- บริษัทฯ ขอสงวนสิทธิ์ในการเก็บค่าใช้จ่ายทั้งหมด กรณีท่านยกเลิกการเดินทางและมีผลทำให้คณะเดินทางไม่ครบตามจำนวนที่บริษัทฯ กำหนดไว้ (2 ท่านขึ้นไป) เนื่องจากเกิดความเสียหายต่อทางบริษัทฯ รายละเอียดเพิ่มเติม
 - บริษัทฯ มีสิทธิ์ในการเปลี่ยนแปลงโปรแกรมทัวร์ในกรณีที่เกิดเหตุสุดวิสัยจนไม่อาจแก้ไขได้
 - พาหนะ , ราคา และ รายการท่องเที่ยว สามารถเปลี่ยนแปลงได้ตามความเหมาะสมโดยคำนึงถึงผลประโยชน์ของผู้เดินทางเป็นสำคัญ
 - ทางบริษัทฯ จะไม่รับผิดชอบใดๆ ทั้งสิ้น หากเกิดความล่าช้าจาก การประท้วง, การนัดหยุดงาน, การก่อจลาจล ,สายการบินยกเลิกบินหรือเปลี่ยนแปลงเวลาบินและเที่ยวบิน ซึ่งอยู่นอกเหนือความรับผิดชอบของบริษัทฯ หรือเหตุภัยพิบัติทางธรรมชาติ (ซึ่งลูกค้าจะต้องยอมรับในเงื่อนไขในกรณีที่เกิดเหตุสุดวิสัย ซึ่งอาจจะปรับเปลี่ยนโปรแกรมตามความเหมาะสม)
 - ทางบริษัทฯ จะไม่รับผิดชอบใดๆ ทั้งสิ้น หากผู้เดินทางประสบเหตุสภาวะฉุกเฉินจากโรคประจำตัว ซึ่งไม่ได้เกิดจากอุบัติเหตุในรายการท่องเที่ยว (ซึ่งลูกค้าจะต้องยอมรับในเงื่อนไขในกรณีที่เกิดเหตุสุดวิสัย ซึ่งอยู่นอกเหนือความรับผิดชอบของบริษัทฯ)
 - ทางบริษัทฯ จะไม่รับผิดชอบใดๆ ทั้งสิ้น หากท่านใช้บริการของทางบริษัทฯ ไม่ครบ อาทิ ไม่เที่ยวบางรายการ, ไม่ทานอาหารบางมื้อ, เพราะค่าใช้จ่ายทุกอย่างทางบริษัทฯ ได้ชำระค่าใช้จ่ายให้ตัวแทนต่างประเทศแบบเหมาจ่ายขาด ก่อนเดินทางเรียบร้อยแล้วเป็นการชำระเหมาขาด
 - ทางบริษัทฯ จะไม่รับผิดชอบใดๆ ทั้งสิ้น หากเกิดสิ่งของสูญหายจากการโจรกรรมและหรือเกิดอุบัติเหตุที่เกิดจากความประมาทของนักท่องเที่ยวเอง

**** ก่อนตัดสินใจจองทัวร์ควรอ่านเงื่อนไขการเดินทางอย่างถ่องแท้แล้วจึงมัดจำเพื่อประโยชน์ของท่านเอง****

บริษัท เนวิเกต เจอร์นีย์ จำกัด

216 หมู่บ้านแสงอรุณนิเวศน์ ซอยติวานนท์ 43 ถนนติวานนท์ ตำบลท่าทราย อำเภอเมืองนนทบุรี จังหวัดนนทบุรี 11000

Website : <http://www.thailandjourneys.com>

หมายเหตุ

1. กรุณาตรงต่อเวลา มาตามเวลานัดหมาย หากท่านมาช้าเกินกว่าเวลาที่กำหนดที่รถออกเดินทาง ทำให้ท่านตกทริปท่องเที่ยว ท่านจะไม่สามารถเรียกร้องค่าเสียหายใดๆได้
2. รายการท่องเที่ยวและอาหารที่ระบุไว้
อาจมีการเปลี่ยนแปลงได้ตามสถานการณ์ตามความเหมาะสมของหน่วยงาน
3. **เดินทางในวันหยุดยาว โปรดติดต่อเจ้าหน้าที่เพื่อเช็คค่าใช้จ่ายเพิ่มเติม**
4. สายการบินอาจจะมีการเปลี่ยนแปลงเวลาเที่ยวบินหรือยกเลิกเที่ยวบิน ซึ่งส่วนนี้อยู่เหนือการควบคุมของทางบริษัท เราจะมีการแจ้งลูกค้าทันทีเมื่อได้รับแจ้งจากทางสายการบิน

บริษัท เนวิเกต เจอร์นีส จำกัด

216 หมู่บ้านแสงอรุณนิเวศน์ ซอยติวานนท์ 43 ถนนติวานนท์ ตำบลท่าทราย อำเภอเมืองนนทบุรี จังหวัดนนทบุรี 11000

Website : <http://www.thailandjourneys.com>